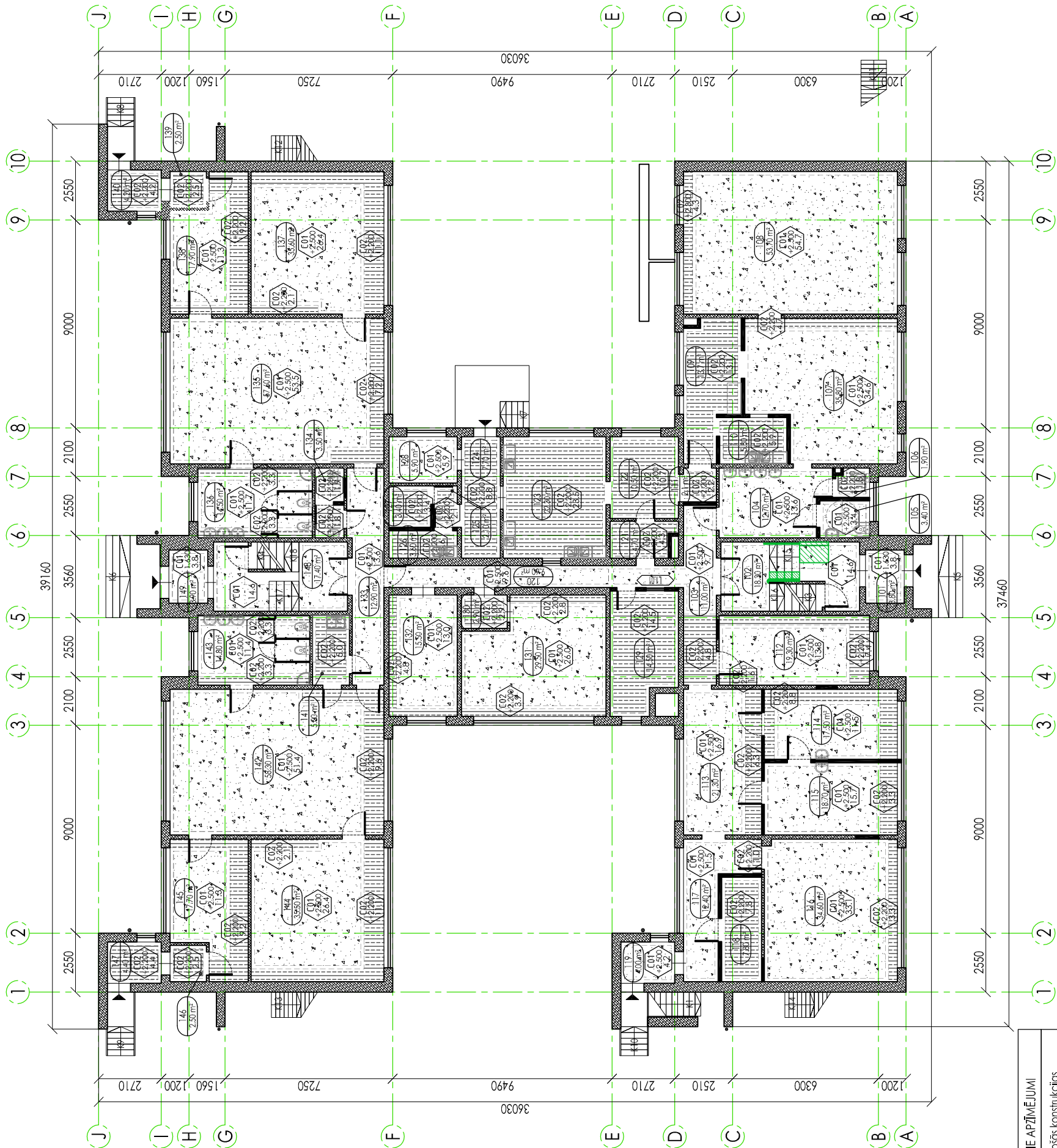
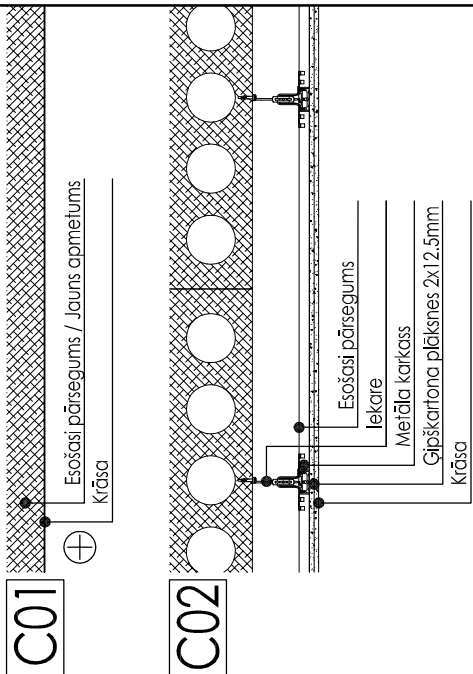



Griestu tipi; M1:20



TELPU EKSPĻIKĀCIJA			
Telpas Nr.	Nosaukums	Platība m²	
101	Vējtveris		3,80
102	Kāpņu telpa		18,30
103	Gaitenis		11,00
104	Mazgāšanās telpa		12,70
105	Invalīdu tualete		3,40
106	Tualete		1,90
107	Ēdamistaba		35,80
108	Ēdamistaba		53,70
109	Ēdienu izdoles telpa		13,70
110	Trauku mazgātuve		5,80
111	Gaitenis		2,10
112	Kabinets		19,30
113	Gaitenis		21,30
114	Zobuārsta kabinets		17,50
115	Medpunkts		18,70
116	Skotāju istaba		34,60
117	Gaitenis		12,40
118	Arhīvs		7,80
119	Vējtveris		4,00
120	Gaitenis		9,60
121	Priekštelpa		4,70
122	Palīgā telpa		10,50
123	Virtuve		22,30
124	Gaitenis		7,70
125	Gaitenis		2,10
126	Sakņu noliktava		3,60

TELPU EKSPĻIKĀCIJA		
Telpas Nr.	Nosaukums	Platība m²
127	Sauso produktu noliktava	3,40
128	Kabinets	5,90
129	Dežuranta telpa	14,50
130	Priekštelpa	2,90
131	Kabinets	29,50
132	Kabinets	15,50
133	Gaitenis	12,90
134	Tuālete	3,50
135	Kabinets	57,60
136	Tuālete	14,50
137	Kabinets	35,60
138	Ģērbtuve	17,90
139	Gaitenis	2,50
140	Vēļiveris	4,20
141	Ēdienu izdoles telpa	5,00
142	Kabinets	58,30
143	Samnezgl.	14,80
144	Kabinets	35,50
145	Ģērbtuve	17,70
146	Gaitenis	2,50
147	Vēļiveris	4,40
148	Kāpņu telpa	17,40
149	Vēļiveris	3,90
	Kopā:	738,200

SIA "Livland group", Brīvības ielā 47, Rīga, LV-1010			
Būvprojekta vadītājs E.Cēpiņš	Pasūtītājs Jelgavas novada pašvaldība	Adrese Vilce, Vilces pagasts, Jelgavas novads.	
Arhitektūras daļas vadītājs E.Cēpiņš	Pasūt. Nr. 002/16	Objekts Vilces sākumskolas ēkas vienkāršotā atjaunošana	Stadija VA
Izstrādāja A.Buiļis	Datums 10.02.2016.	Arhīva Nr. 002.16.00.AR-11.0 Mērogs 1:200 Lapas Nr. Lapas Nr. AR-11 —	

PIEZĪMES:

1. Izmēri doti milimetros, augstuma atzīmes metros;
2. Atzīmei ± 0.000 atbilst 28.15 Latvijas normālo augstumu sistēmā;